



UNIVERSITÀ
DEGLI STUDI
DI MILANO

Corso di Laurea Triennale in Scienze Naturali



1. Dipartimento di Bioscienze | Via Celoria, 26
2. Dipartimento di Scienze della Terra | Via Mangiagalli, 34; Via Botticelli, 23
3. Dipartimento di Scienze e Politiche Ambientali | Via Celoria, 2
4. Settore Didattico, Aule "100-400" | Via Celoria, 20
5. Settore Didattico, Aule "G" | Via Golgi, 19
6. Settore Didattico, Aule "V" | Via Venezian, 15



Corso di Laurea Triennale in Scienze Naturali

UNIVERSITÀ DEGLI STUDI DI MILANO

Coordinatore del Corso: Prof.ssa Lucia Angiolini
lucia.angiolini@unimi.it

Segreteria didattica: cclsn@unimi.it

Link utili: <http://www.ccdnat.unimi.it>

DIPARTIMENTO DI BIOSCIENZE

DIPARTIMENTO DI SCIENZE DELLA TERRA "ARDITO DESIO"

DIPARTIMENTO DI SCIENZE E POLITICHE AMBIENTALI

Qual è l'obiettivo del corso di Laurea in Scienze Naturali?

Imparare a conoscere l'ambiente in tutti i suoi aspetti:

- la componente vivente,
- la componente non vivente,
- le loro interazioni

Obiettivi formativi generali e specifici

Il corso di laurea fornisce una sintesi equilibrata di conoscenze teoriche e pratiche nelle aree delle Scienze della Vita e Scienze della Terra, evidenziando le relazioni tra gli organismi e l'ambiente, nel presente e nel passato geologico.

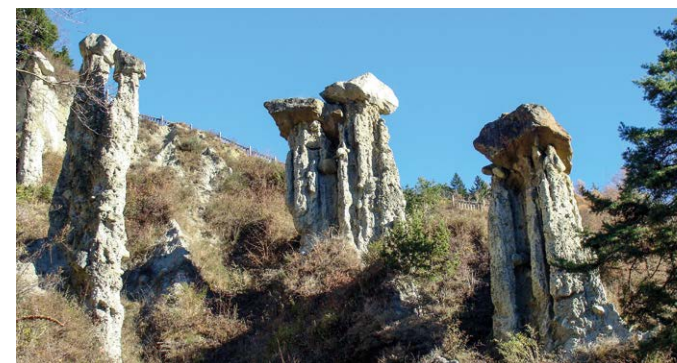
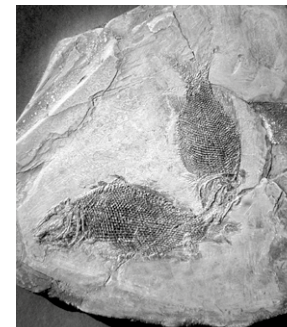
Il corso prepara laureati in grado di leggere, comprendere e interpretare a più livelli e in modo dinamico gli ecosistemi e tutte le loro componenti: animali, piante, fossili, minerali e rocce. Al laureato vengono inoltre forniti strumenti metodologici per l'analisi e la modellizzazione delle variabili bio-geambientali.

Il corso di Laurea offre quindi una formazione tipicamente multidisciplinare e interdisciplinare, con buone basi di matematica, chimica e fisica.



Quali sono gli interessi dello studente naturalista?

La curiosità e la passione per il mondo naturale e la comprensione della sua complessità attraverso lo studio e l'attività pratica.



Com'è organizzato il corso di Laurea?

Accesso

Il corso di Laurea non prevede un numero programmato. Tuttavia, prima dell'immatricolazione gli studenti devono sostenere un test d'ingresso di autovalutazione, obbligatorio, ma non selettivo.

Per gli studenti che non avranno superato una soglia minima verranno organizzate attività di supporto seguite da una prova di recupero.

Percorso formativo

Nei primi due anni vengono fornite conoscenze di base, con particolare attenzione alle discipline naturalistiche.

Durante il terzo anno la scelta di opportuni insegnamenti consentirà allo studente di approfondire gli aspetti che ritiene più interessanti.

Le lezioni in aula saranno integrate da lezioni pratiche e da laboratori. A partire dal secondo anno sono previste escursioni e campagne naturalistiche.



1° anno di corso

Esami obbligatori	CFU
Biologia generale e ambientale con elementi di Istologia	8
Botanica	12
Chimica	10
Fisica	6
Geografia fisica e cartografia	8
Istituzioni di matematiche e statistica	12
Zoologia	12

2° anno di corso

Esami obbligatori	CFU
Anatomia comparata	7
Ecologia e Etologia	15
Fisiologia generale e ambientale	8
Genetica	8
Geologia	6
Mineralogia	6
Paleontologia	6
Petrografia	6

3° anno di corso

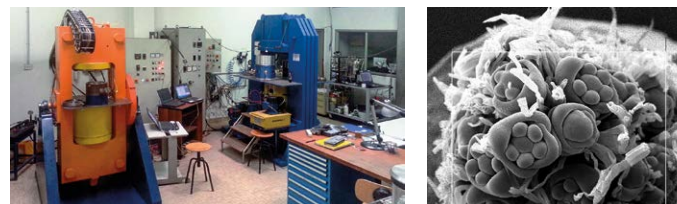
Esami obbligatori	CFU
Evoluzione biologica	6
Sistemi informativi territoriali	6
Esami a scelta	
Antropologia e scavo geoarcheologico	6
Biologia delle acque interne	6
Biologia dello sviluppo	6
Cambiamenti climatici del Quaternario	6
Climatologia	6
Conservazione della natura	6
Entomologia generale	6
Fisiologia delle piante	6
Geobotanica	6
Geochimica	6
Geomorfologia	6
Geopedologia	6
Georisorse e ambiente	6
Microbiologia ambientale	6
Patrimonio botanico italiano	6
Patrimonio paleontologico e scavo paleontologico	6
Piante vascolari	6
Zoologia dei vertebrati	6

Attività pratiche

Il corso di Laurea in Scienze Naturali prevede numerose attività pratiche che permettono agli studenti di approfondire specifici aspetti delle discipline naturalistiche.

I singoli insegnamenti possono includere esercitazioni pratiche di campo e di laboratorio.

Le attività pratiche sono previste anche per la stesura di un elaborato finale al termine del percorso di studi.



Campagne naturalistiche

Durante il secondo e il terzo anno di corso, gli studenti sono tenuti a frequentare campagne naturalistiche, organizzate dai docenti del corso, per un totale di 8 CFU, nelle quali gli studenti hanno l'opportunità di svolgere complete attività di campo che arricchiscono in modo significativo il loro bagaglio culturale e permettono di acquisire le competenze specifiche del naturalista.

Le campagne variano di anno in anno a seconda della disponibilità dei docenti e riguardano diversi argomenti quali: scavi paleontologici, censimenti di uccelli migratori, studi di anfibi e rettili di grotta, tecniche di rilevamento faunistico, analisi di paleosuoli, studio della vegetazione d'alta quota, antropologia, divulgazione scientifica.



Cosa fa il naturalista?

- Ricerca in campo ambientale
- Insegnamento (dopo la Laurea Magistrale)
- Impiego pubblico in enti di gestione del territorio: Comuni, Comunità Montane, Province, Regioni, Ministeri
- Impiego pubblico in Musei, Parchi, Riserve Naturali
- Libera professione nella gestione e protezione ambientale
- Libera professione nel campo della divulgazione scientifica presso case editrici, associazioni culturali



In particolare il laureato naturalista si occupa di:

- Conservazione della biodiversità e gestione del patrimonio naturale: censimenti faunistici, rilievi della vegetazione, rilevamenti ambientali
- Valutazione di impatto ambientale
- Recupero ambientale
- Identificazione e analisi degli effetti degli inquinanti
- Attività di ricerca nel settore agro-alimentare.
- Tutela dei beni ambientali, paleontologici e geoarcheologici
- Didattica e divulgazione naturalistica

